



LE CARREFOUR
PÉDAGOGIQUE
Montérégie • Estrie



Accompagner un élève ayant une déficience visuelle

Coffre à outils pour le personnel de soutien

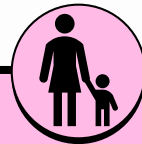
Intentions



Comprendre les besoins : comprendre comment les difficultés visuelles affectent les élèves afin de mieux les soutenir.



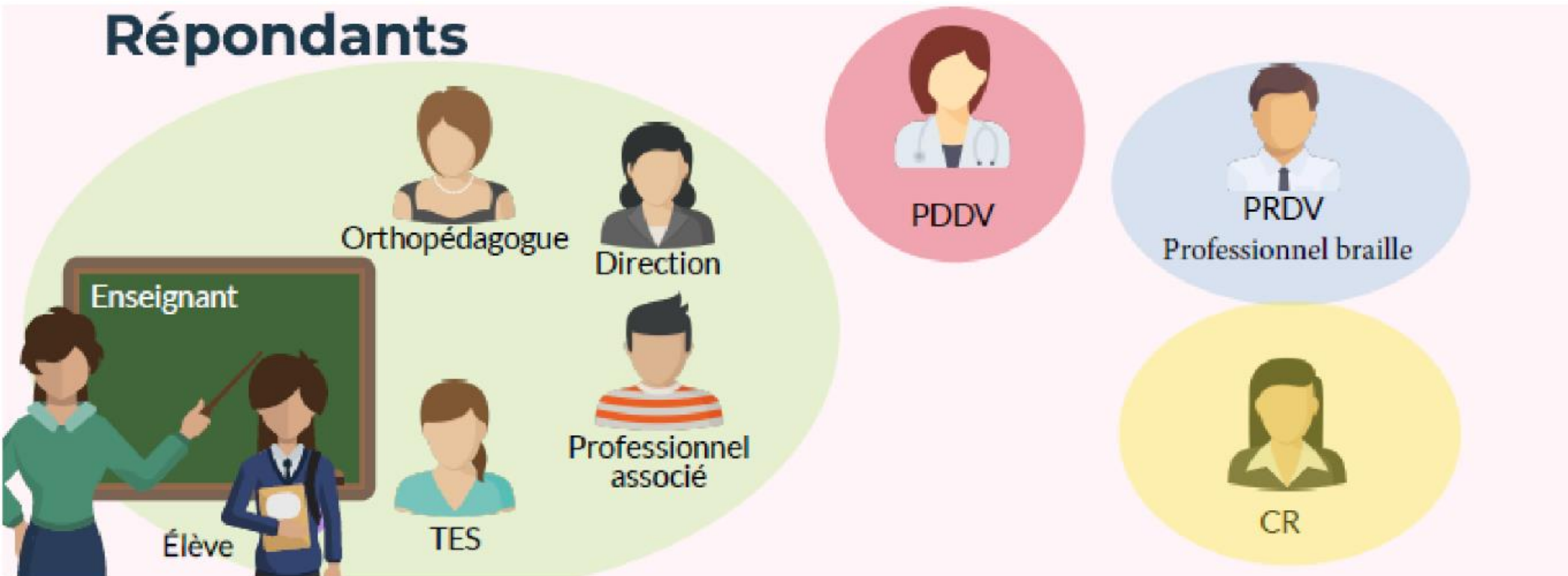
Outils et techniques pratiques : offrir des conseils et des méthodes simples pour aider les élèves dans leurs apprentissages, en utilisant des ressources adaptées à leurs besoins.



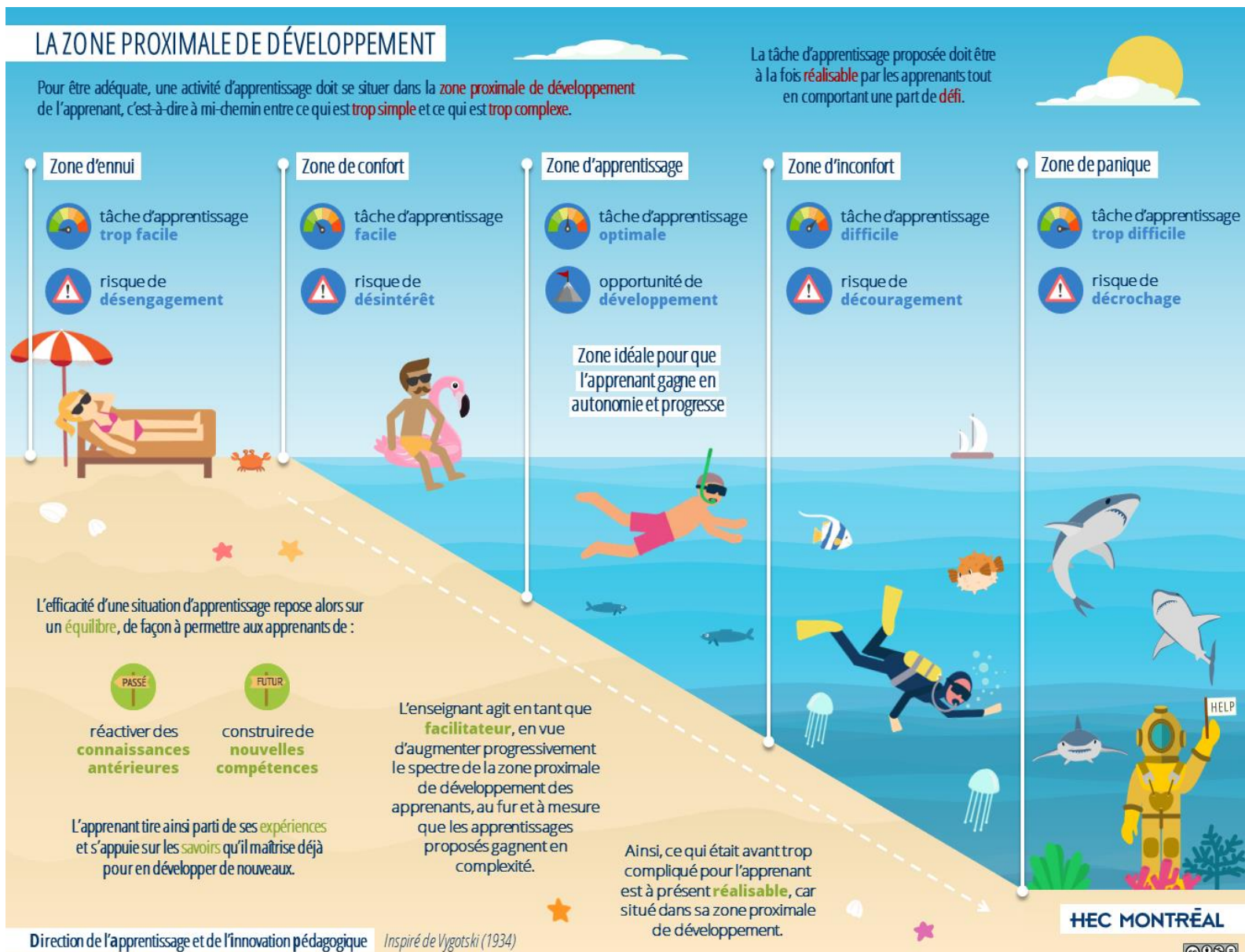
Travailler ensemble : afin de mieux soutenir les élèves et assurer un suivi efficace.

Rôle des différents intervenants

Répondants



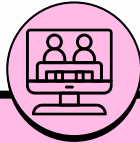
Zone proximale de développement



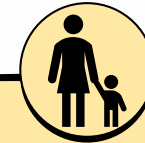
Indices que mon élève est engagé



Mon rôle d'accompagnatrice



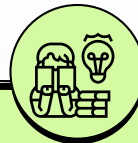
ACCOMPAGNEMENT



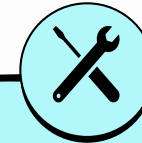
AUTONOMIE



**HABILETÉS SOCIALES ET
AFFECTIVES**

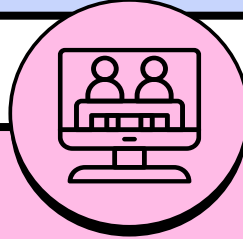


**ADAPTATION DE
MATÉRIEL**



OUTILS VARIÉS

Accompagnement

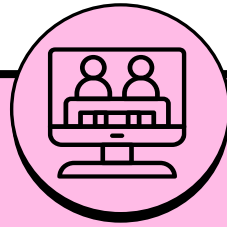


Mon intervention auprès de l'élève doit reposer sur un enjeu d'accès visuel

Principes directeurs :

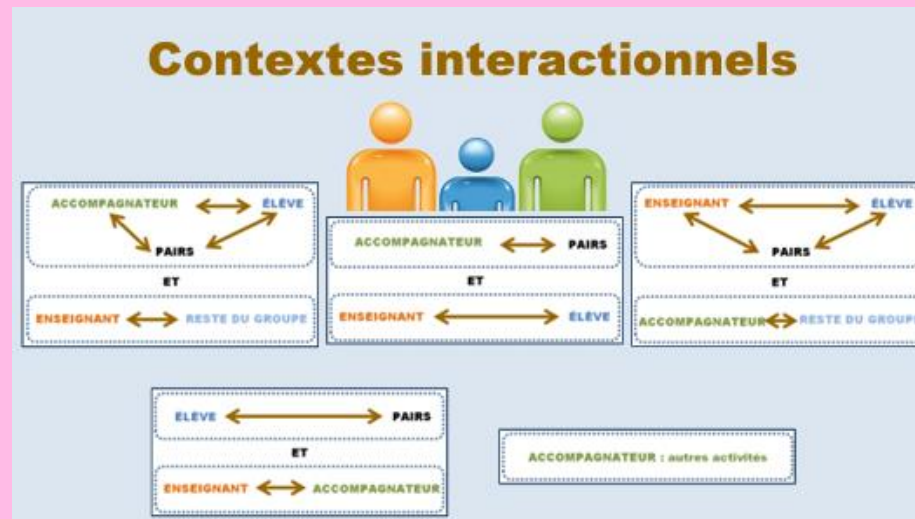
- Établir une communication saine et efficace avec l'ensemble des intervenantes (assurer une collaboration dans le respect des rôles de chacun).
- Établir une relation de confiance et de respect avec l'élève (apprendre à connaître l'élève avec ses forces et ses défis et croire en lui).
- Se questionner et planifier les interventions à poser qui visent le développement de l'autonomie.
- Mettre en place des conditions permettant à l'élève de faire des apprentissages au sein de son groupe (favoriser différents contextes interactionnels).
- Amener l'élève à réfléchir, à se questionner et à nommer ses besoins.

Accompagnement

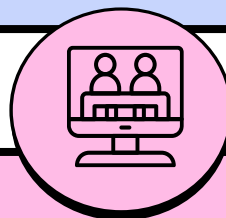


L'accompagnement peut se traduire ainsi:

- Auprès de l'élève: en soutien direct, en soutien indirect
- Auprès du groupe classe : en soutien inversé (prendre en charge le groupe-classe pendant que l'enseignante travaille en sous-groupe de besoin)



Accompagnement



Risques liés à la dyade

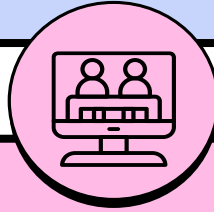
Pour l'élève:

- Une trop grande prise en charge;
- Une absence d'initiative;
- Une perte du pouvoir personnel;
- Un impact négatif sur les relations avec les pairs;
- Une dépendance à l'adulte;
- Une vie scolaire en parallèle;

Pour l'enseignante:

- Un désengagement;

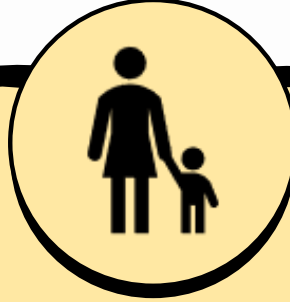
Accompagnement



Pistes de réflexions

- Est-ce que mes interventions interfèrent avec les consignes/directives de l'enseignante?
- Est-ce que mes interventions sont en cohérence avec les intentions d'apprentissage/d'évaluation de l'enseignante?
 - est-ce une tâche pour travailler l'habileté à découper?
 - est-ce une tâche nécessitant un découpage, mais qui repose sur d'autres intentions pédagogiques?
- Est-ce que mes interventions envers l'élève DV sont nécessaires (ramener l'élève à la tâche, fournir des explications supplémentaires, faire continuellement à la place de...)
- Est-ce que je permets à l'élève de prendre des risques et des initiatives dans sa démarche d'apprentissage et d'évaluation?

Autonomie



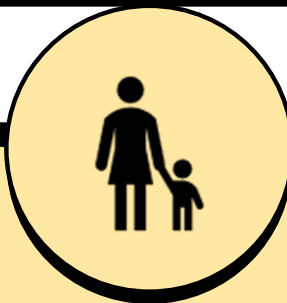
Développer l'autonomie signifie :

- **Aider** l'élève à **développer son plein potentiel** et son **sens de l'initiative** pour qu'il devienne un citoyen actif pour la société.
- **Donner une aide minimale** pour qu'il se développe de manière optimale dans ses activités quotidiennes.
- **Permettre** à l'élève **d'accomplir** ce qu'il est **capable** de faire sans l'aide de l'adulte (l'importance d'une routine bien établie).
- Amener l'élève à **nommer son/ses besoins**.
- **Diminuer graduellement le soutien offert** en fonction de **l'évolution des capacités de l'élève**.

Pistes de réflexion:

- Qu'est-ce que l'élève peut accomplir seul?
- Quelle est sa zone proximale de développement?
- Y a-t-il une gradation des étapes permettant l'atteinte des objectifs?
- Avez-vous pensé à l'estompage du soutien offert?

Autonomie



Les déplacements

- Aider l'élève à s'approprier son milieu physique.
- S'assurer d'avoir un environnement épuré et rangé.
- Soutenir l'élève dans ses déplacements afin qu'il se déplace sécuritairement.
- Ajouter des repères visuels et sensoriels ou sonores sur certaines surfaces permettant d'attirer l'attention.

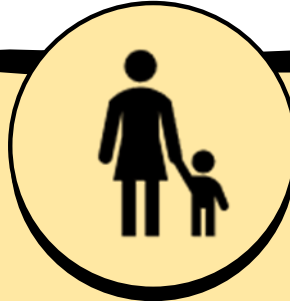
L'organisation du matériel

- Accompagner l'élève dans la gestion de son matériel .
- Utiliser des codes de couleur pour organiser le matériel de l'élève.
- Déterminer un rangement accessible et à proximité pour le matériel utilisé par l'élève (classeur, panier, bibliothèque, organisateur, etc.).
- Mettre à la hauteur de l'élève le matériel qu'il doit utiliser fréquemment.

L'utilisation des outils

- Soutenir l'élève dans le choix de l'outil à utiliser en fonction de la consigne.
- Faire des rappels fréquents sur les différents outils à utiliser en fonction du contexte d'apprentissage ou d'évaluation.

Autonomie



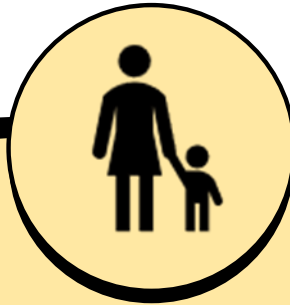
Sur la cour de récréation

- Faire visiter la cour de récréation et expliquer le fonctionnement.
- Donner des stratégies afin que l'élève trouve ses amis sur la cour.
- Aider l'élève à explorer les différents espaces de jeux et à trouver des alternatives en cas de difficultés.
- S'assurer que l'environnement et l'activité choisie par l'élève soient sécuritaire pour lui.
- Prévoir le matériel nécessaire (canne, casquette, filtre solaire, etc.) avant de sortir à l'extérieur pour optimiser sa période de récréation.

Éducation physique

- S'assurer que l'environnement soit sécuritaire et que le matériel à utiliser soit adapté.
- Décrire à l'élève les actions nécessaires.
- Aider l'élève à trouver des stratégies face à une difficulté.
- Modéliser l'action à exécuter, au besoin.

Autonomie



L'organisation de la classe

- Trouver un endroit stratégique dans la classe pour mettre le bureau de l'accompagnatrice (pas trop près de l'élève).

Les soins personnels (habillage, boîte à lunch, ...)

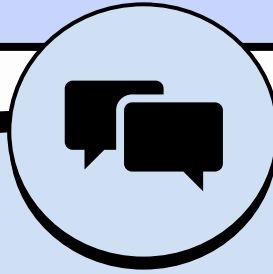
- Offrir un niveau de soutien adapté aux capacités de l'élève.

Piste de réflexion:

Il est important d'encourager l'élève à nommer ses besoins à la bonne personne! (enseignant, accompagnatrice...).

Il faut toujours garder en tête que l'élève a la capacité d'accomplir des tâches et qu'il est important de lui donner l'occasion de le faire!

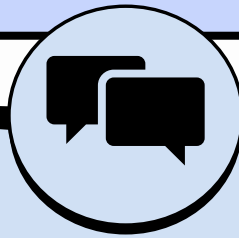
Habiletés sociales et affectives



Être les yeux de l'élève c'est ...

- décrire objectivement le non-verbal et les gestes de ses pairs, de son enseignant (pouce en l'air, clin d'oeil, les expressions faciales...).
- l'encourager à lever la main en situation de groupe et à interpeller la bonne personne pour répondre à sa demande.
- le guider à faire ses demandes lui-même.
- le soutenir pour former une équipe lors du travail en dyade.
- favoriser les interactions avec ses pairs.
- rappeler les règles sociales (distance entre les gens, respecter la bulle, regarder le visage de l'interlocuteur).

Habiletés sociales et affectives



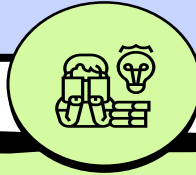
Être les yeux de l'élève c'est ...

- lui apprendre les règles de bienséance (mettre la main devant la bouche pour bâiller, éternuer dans l'avant-bras...).
- lui donner des moyens pour retrouver ses amis dans les différentes situations (se donner un lieu de rencontre pour rejoindre ses pairs, demander à un pair de l'attendre, demander à l'adulte de lui indiquer verbalement où se trouvent ses pairs...).

Pistes de réflexion:

- Est-ce que l'élève participe en classe?
- Est-ce qu'il a des amis?
- Est-ce qu'il entretient des relations harmonieuses avec ses pairs ?

Adaptation de matériel



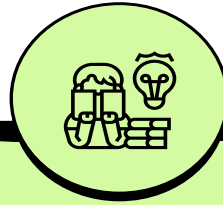
L'adaptation devrait:

- Respecter l'intention pédagogique de l'enseignant
- Être simple, rapide et efficace (temps de préparation inférieur au temps d'exécution de la tâche et en fonction de l'importance de celle-ci) l'apprentissage vs l'enrichissement.
- Répondre aux besoins visuels de l'élève (conformément aux recommandations de la PDDV)

Pendant la tâche, il faudrait:

- Observer les indices de difficultés d'accès (ex.: se rapproche de la feuille, plisse les yeux)
- Offrir du matériel de manipulation (avec l'approbation de l'enseignante)
- S'assurer que l'élève utilise adéquatement le matériel adapté
- Informer rapidement l'enseignante lorsqu'un besoin d'adaptation est observé
- Annoter la copie de l'élève pour laisser des traces de l'aide apportée

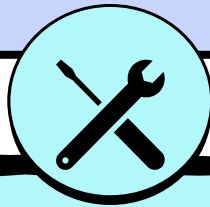
Quelques principes en vrac



- Produire les adaptations les plus simples possibles
- Utiliser du matériel courant qu'on a sous la main
- Choisir une police de caractères facile à lire comme Verdana, Arial ou Comic Sans MS
- Éviter les caractères italiques et soulignés
- Éviter les feuilles de couleurs foncées
- Agrandir selon les besoins de l'élève, mais pas trop
- Privilégier le format 8 ½ x 11
- Épurier les pages
- Simplifier les formes
- Tracer les contours des éléments importants en traits gras
- Créer une légende au besoin.
- Plastifier en mat

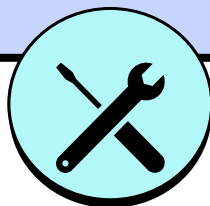
Convertir en Word à partir de [Adobe Acrobat](#)

Outils variés



- [Charte d'agrandissement](#)
- [Charte des chiffres et dessins](#)
- [Napperon Dans ma classe](#)
- [Napperon Bien voir au près comme au loin](#)
- [Napperon Écrire](#)
- [Napperon La manipulation](#)
- [Grille de consignation](#)

Outils variés



Bien voir au près comme au loin

Offrir une présentation visuelle favorisant l'accessibilité aux informations pour tous les élèves.



Organisation de l'information

- Présenter le contenu de manière à faciliter la lisibilité des informations:
- structurer, regrouper, numéroté, encadrer, créer des sections;
- épurer;
- ajouter des repères visuels.



Posture et efficacité visuelle

- Favoriser la vision directe que ce soit pour la lecture d'un texte sur une feuille, au tableau ou au TNI.
- Au près, incliner les documents.
- Au loin, choisir l'emplacement qui offre le meilleur angle de vision ou favoriser un partage d'écran.



Format des documents

- Agrandir les documents reproductibles selon les besoins et les caractéristiques visuelles de l'élève.
- Utiliser un outil numérique (portable, tablette)
- Offrir le matériel scolaire approuvé en format agrandi en vous adressant au PDDV ou en version numérique via DONA



Police haute lisibilité

- Utiliser des polices à haute lisibilité sans empattements comme AvantGarde Md Bt, Tahoma, Century Gothic, Arial, Comic sans ms etc.
- Au besoin, étendre légèrement la police afin de faciliter la discrimination des caractères.



Photocopie

- Photocopier au recto seulement afin d'augmenter le contraste et de faciliter la consultation du document.



Type de papier

- Utiliser un papier mat dans des teintes de blanc, de gris ou d'ivoire afin d'augmenter les contrastes et de diminuer les reflets.



Taille de la police de caractère

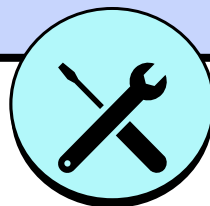
- Sélectionner une taille de police suffisamment grande pour permettre une vision confortable et sans effort, tant pour la lecture des documents rapprochés ou éloignés.



Contraste

- Faire des choix judicieux d'éléments contrastants.
- L'écriture noire sur fond blanc est le niveau de contraste maximal.

Outils variés



Dans la classe

Quelques idées pour agir sur l'environnement



- Rendre accessible les informations du TNI en permettant à l'élève de suivre directement sur l'ordinateur de l'enseignant ou en utilisant le partage d'écran.
- Agrandir l'information au TNI (plein écran)
- Utiliser les crayons du TNI lors d'un partage d'écran



Projection vidéo

- Permettre à l'élève de visionner la vidéo sur son ordinateur ou sur celui de l'enseignant.
- Utiliser la vidéodescription ou un souffleur.
- Remettre le synopsis.



Affichage

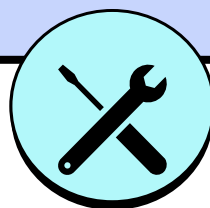
- Placer les affiches à la hauteur des yeux des enfants.
- Limiter la surcharge de l'espace.
- Constituer un cartable de références incluant les informations essentielles affichées sur les murs.
- Éviter les reflets sur les affiches plastifiées.



Luminosité et éclairage

- Contrôler la luminosité et les reflets à l'aide des toiles ou des stores.
- Ajuster l'éclairage en provenance du plafond près du tableau ou au-dessus de l'élève (ex. : tamiser, fermer les lumières, ajouter des filtres, ajout lampe d'appoint...).
- Ajuster la luminosité du TNI ou du projecteur de manière à offrir une bonne qualité de contraste et un confort visuel.
- S'assurer d'une luminosité suffisante dans tous les endroits fréquentés : classes, corridors, escaliers, cafétéria.
- Positionner les écrans d'ordinateur de façon à ce que ni fenêtre ni lampe ne s'y reflètent.

Outils variés



Écrire

Plus d'un moyen pour soutenir l'écrit



Script ou cursif

- Privilégier l'écriture en script.



Type de crayon

- Utiliser des crayons à mines foncées, des crayons feutres ou des stylos effaçables.



Cahier et feuille

- Utiliser des cahiers lignés ou quadrillés facilitant la lisibilité et la discrimination des lignes: lignes contrastantes, interlignes standards ou espacés.
- Créer vos feuilles avec un générateur de lignes.



Prise de notes

- Limiter les situations de retranscription en remettant à l'élève les documents présentés.



Couleurs

- Valider la perception des couleurs lorsque celles-ci influencent la compréhension : code de correction, dénombrement de collections, graphiques, analyse grammaticale, diagrammes, etc.



Plan incliné

- Incliner légèrement le plan de travail (20 à 30 degrés).



Outils d'aide à l'écriture

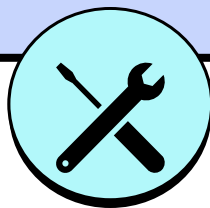
- Écrire à l'aide d'outils technologiques : téléagrandisseur, ordinateur, tablette numérique etc.
- Cibler des fonctions d'aide acceptées à la sanction des études.



Stratégies de révision

- Mettre en place des stratégies pour la révision du travail : gestion du temps alloué à la tâche, accessibilité à des ouvrages de référence (dictionnaire numérique ou à plus gros caractères, grammaire).

Outils variés



Service suprarégional de
soutien et d'expertise en
**déficience
visuelle**

La manipulation

Pour illustrer les concepts, établir des liens et mieux comprendre.



Outils de mesure

- Proposer des outils de mesure selon les besoins de chaque élève.
- Certains auront besoin de matériel à haute visibilité ou adapté : règle, compas, équerre, etc.
- Pairage pour faire les yeux de l'élève



Surface de travail

- Placer un sous-main antidérapant ou un carton contrastant sur le bureau de manière à délimiter la surface de travail.



Matériel concret

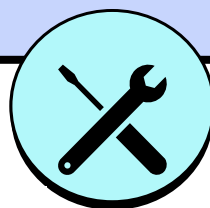
- Offrir des objets concrets à manipuler, contrastants ou adaptés : formes géométriques, engrenages, poulies, etc.



Matériel de science

- Prévoir une diversité de matériel de laboratoire et certaines adaptations de manière à ce que chaque élève puisse mesurer, observer, manipuler le matériel d'expérimentation.
- Pairage pour faire les yeux de l'élève

Outils variés



Grille de consignation



Observation de l'élève et consignation des interventions

Nom de l'élève:

Niveau scolaire:

Nom de l'accompagnatrice :

UTILISATION DES OUTILS D'AIDE

Pistes de réflexion

- Est-ce que l'élève accepte l'aide de l'adulte ?
- Est-ce que l'élève nomme ses besoins ?
- Est-ce que l'élève utilise ses outils efficacement ?
- Est-ce qu'il les utilise tel que recommandé ?

Observations :

APPRENTISSAGES

Pistes de réflexion

- Est-ce que mes interventions interfèrent avec les consignes/directives de l'enseignante ?
- Est-ce que mes interventions envers l'élève DV sont nécessaires (ramener l'élève à la tâche, fournir des explications supplémentaires, faire continuellement à la place de...)

☐ Lecture

☐ Aucun soutien

☐ Soutien occasionnel

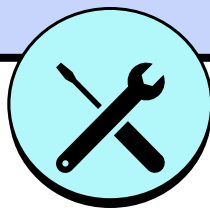
☐ Soutien constant

Précisions :

Cochez les adaptations utilisées selon les disciplines	
Télévisionneuse	
Ordinateur portable	
Tablette numérique	
Tablette graphique	
Matériel manipulation	
Agrandissement papier	
Loupe	
Scripteur	
Lecteur	
Synthèse vocale	
Caméras de calcul	
Pair aidant	
Autres	
Précisez :	

<input type="checkbox"/> Écriture	<div> <input type="checkbox"/> Aucun soutien <input type="checkbox"/> Soutien occasionnel <input type="checkbox"/> Soutien constant </div> <div>Précisions :</div> <div> <table border="1"> <tr><th colspan="2">Cochez les adaptations utilisées selon les disciplines</th></tr> <tr><td>Télévisionneuse</td><td></td></tr> <tr><td>Ordinateur portable</td><td></td></tr> <tr><td>Tablette numérique</td><td></td></tr> <tr><td>Tablette graphique</td><td></td></tr> <tr><td>Matériel manipulation</td><td></td></tr> <tr><td>Agrandissement papier</td><td></td></tr> <tr><td>Loupe</td><td></td></tr> <tr><td>Scripteur</td><td></td></tr> <tr><td>Lecteur</td><td></td></tr> <tr><td>Synthèse vocale</td><td></td></tr> <tr><td>Caméras de calcul</td><td></td></tr> <tr><td>Pair aidant</td><td></td></tr> <tr><td>Autres</td><td></td></tr> <tr><td>Précisez :</td><td></td></tr> </table> </div>	Cochez les adaptations utilisées selon les disciplines		Télévisionneuse		Ordinateur portable		Tablette numérique		Tablette graphique		Matériel manipulation		Agrandissement papier		Loupe		Scripteur		Lecteur		Synthèse vocale		Caméras de calcul		Pair aidant		Autres		Précisez :	
Cochez les adaptations utilisées selon les disciplines																															
Télévisionneuse																															
Ordinateur portable																															
Tablette numérique																															
Tablette graphique																															
Matériel manipulation																															
Agrandissement papier																															
Loupe																															
Scripteur																															
Lecteur																															
Synthèse vocale																															
Caméras de calcul																															
Pair aidant																															
Autres																															
Précisez :																															
<input type="checkbox"/> Mathématiques	<div> <input type="checkbox"/> Aucun soutien <input type="checkbox"/> Soutien occasionnel <input type="checkbox"/> Soutien constant </div> <div>Précisions :</div> <div> <table border="1"> <tr><th colspan="2">Cochez les adaptations utilisées selon les disciplines</th></tr> <tr><td>Télévisionneuse</td><td></td></tr> <tr><td>Ordinateur portable</td><td></td></tr> <tr><td>Tablette numérique</td><td></td></tr> <tr><td>Tablette graphique</td><td></td></tr> <tr><td>Matériel manipulation</td><td></td></tr> <tr><td>Agrandissement papier</td><td></td></tr> <tr><td>Loupe</td><td></td></tr> <tr><td>Scripteur</td><td></td></tr> <tr><td>Lecteur</td><td></td></tr> <tr><td>Synthèse vocale</td><td></td></tr> <tr><td>Caméras de calcul</td><td></td></tr> <tr><td>Pair aidant</td><td></td></tr> <tr><td>Autres</td><td></td></tr> <tr><td>Précisez :</td><td></td></tr> </table> </div>	Cochez les adaptations utilisées selon les disciplines		Télévisionneuse		Ordinateur portable		Tablette numérique		Tablette graphique		Matériel manipulation		Agrandissement papier		Loupe		Scripteur		Lecteur		Synthèse vocale		Caméras de calcul		Pair aidant		Autres		Précisez :	
Cochez les adaptations utilisées selon les disciplines																															
Télévisionneuse																															
Ordinateur portable																															
Tablette numérique																															
Tablette graphique																															
Matériel manipulation																															
Agrandissement papier																															
Loupe																															
Scripteur																															
Lecteur																															
Synthèse vocale																															
Caméras de calcul																															
Pair aidant																															
Autres																															
Précisez :																															
<input type="checkbox"/> Éducation physique	<div> <input type="checkbox"/> Aucun soutien <input type="checkbox"/> Soutien occasionnel <input type="checkbox"/> Soutien constant </div> <div>Précisions :</div>																														
<input type="checkbox"/> Autres disciplines : Précisez :	<div> <input type="checkbox"/> Aucun soutien <input type="checkbox"/> Soutien occasionnel <input type="checkbox"/> Soutien constant </div> <div>Précisions :</div> <div> <table border="1"> <tr><th colspan="2">Cochez les adaptations utilisées selon les disciplines</th></tr> <tr><td>Télévisionneuse</td><td></td></tr> <tr><td>Ordinateur portable</td><td></td></tr> <tr><td>Tablette numérique</td><td></td></tr> <tr><td>Tablette graphique</td><td></td></tr> <tr><td>Matériel manipulation</td><td></td></tr> <tr><td>Agrandissement papier</td><td></td></tr> <tr><td>Loupe</td><td></td></tr> <tr><td>Scripteur</td><td></td></tr> <tr><td>Lecteur</td><td></td></tr> <tr><td>Synthèse vocale</td><td></td></tr> <tr><td>Caméras de calcul</td><td></td></tr> <tr><td>Pair aidant</td><td></td></tr> <tr><td>Autres</td><td></td></tr> <tr><td>Précisez :</td><td></td></tr> </table> </div>	Cochez les adaptations utilisées selon les disciplines		Télévisionneuse		Ordinateur portable		Tablette numérique		Tablette graphique		Matériel manipulation		Agrandissement papier		Loupe		Scripteur		Lecteur		Synthèse vocale		Caméras de calcul		Pair aidant		Autres		Précisez :	
Cochez les adaptations utilisées selon les disciplines																															
Télévisionneuse																															
Ordinateur portable																															
Tablette numérique																															
Tablette graphique																															
Matériel manipulation																															
Agrandissement papier																															
Loupe																															
Scripteur																															
Lecteur																															
Synthèse vocale																															
Caméras de calcul																															
Pair aidant																															
Autres																															
Précisez :																															

Outils variés



Grille de consignation (suite)

AUTONOMIE
Rangement et organisation du matériel
<ul style="list-style-type: none">• Est-ce que l'élève repère efficacement son matériel en classe, dans son pupitre... ?• Utilise-t-il les stratégies proposées ?
<u>Observations :</u>
Environnement physique dans la classe
<ul style="list-style-type: none">• Est-ce que l'élève semble confortable à son poste de travail (chaise, bureau, luminosité...)?• Est-ce que l'élève a accès aux affiches, aux références sur les murs, au TNI ?
<u>Observations :</u>
Autres lieux
<ul style="list-style-type: none">• Est-ce que l'élève s'organise efficacement dans son casier ?• Est-ce que l'élève repère ses amis sur la cour ?
<u>Observations :</u>
Corridors :
Vestiaires :
Gymnase :
Bibliothèque :
Cour d'école :
ASPECT SOCIAL
<ul style="list-style-type: none">• Est-ce qu'il a des amis ?• Est-ce que l'élève participe en classe ?
<u>Observations :</u>
AUTRES OBSERVATIONS PERTINENTES
<u>Observations :</u>

Vous avez des questions

Communiquez avec la personne désignée en déficience visuelle (PDDV) du Centre de services scolaire.

Coordonnées:



Reproduction ou téléchargement autorisé pour une utilisation personnelle ou publique à des fins non commerciales avec mention de la source : Groupe de travail en déficience visuelle, Montérégie-Estrie (2024). Accompagner un élève ayant une déficience visuelle, Coffre à outils pour le personnel de soutien
Coopérative régionale de développement professionnel.

Merci pour votre participation!!!