

Introduction à la SST

2. Les stratégies et la marge de manœuvre

Exemple : Napo assemble des pièces



Exemple : Napo assemble des pièces

L'activité de travail

Il pose la perceuse, prend le tournevis et visse les 2 pièces sur une 3^{ème} pièce

Il prend la perceuse et perce deux pièces de bois

Il regarde le dessin représentant le modèle de figurine qu'il doit assembler. Il essaie de le mémoriser et réfléchit à l'ordre des étapes et aux outils à utiliser.

Il écoute les consignes de son superviseur



Il vérifie l'heure sur l'horloge pour voir s'il est dans les temps

Il met de la colle sur une pièce et la fixe sur le reste de la figurine puis place un autocollant

Avec ces outils, il perce 2 autres pièces puis les visse sur la figurine...

L'ACTIVITÉ DE TRAVAIL

Exemple : Napo assemble des pièces

Les déterminants

LES DÉTERMINANTS

MATIÈRE ET PRODUITS

ÉQUIPEMENTS

TÂCHE ET EXIGENCES

INDIVIDU

ENVIRONNEMENT DE TRAVAIL

RESSOURCES HUMAINES



**L'ACTIVITÉ
DE TRAVAIL**

Exemple : Napo assemble des pièces

Les déterminants

MATIÈRE ET PRODUITS



É

T

I

E

R

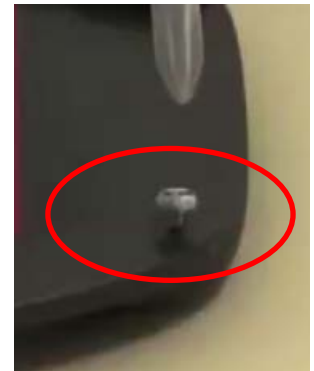


Les pièces de bois

La colle



Autocollant pour le visage



Les vis

Exemple : Napo assemble des pièces

Les déterminants

M

ÉQUIPEMENTS

Avec quoi est-ce qu'il travaille?
Quelles machines?
Quels outils

T
I
E
R



Tournevis électrique

Perceuse sans fil

Table de travail

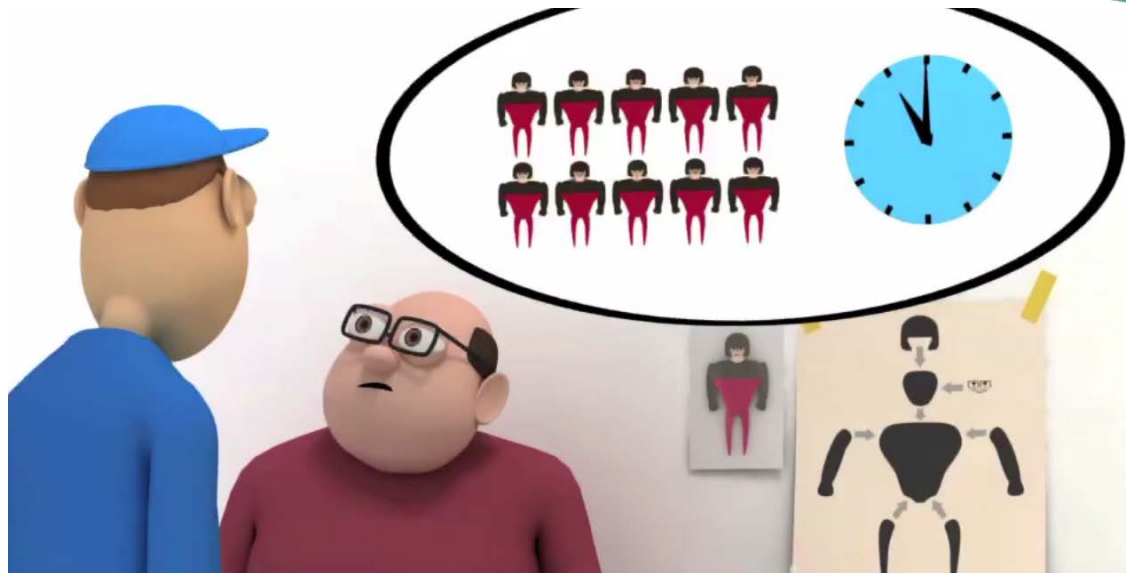
Exemple : Napo assemble des pièces

Les déterminants

M
É
T
TÂCHE ET EXIGENCES
I
E
R

En quoi consiste son travail ?
(ex. fabriquer des produits,
service à la clientèle)

Combien? Pour quand?
Quel niveau de qualité?
Pour qui? (qui sont les clients)



Ce que demande son superviseur :
assembler 10
figurines en 1 heure
en respectant le
modèle sur le dessin

Exemple : Napo assemble des pièces

Les déterminants

M

É

T

I
NVIDIDU

E

R

Qui est le travailleur ?



Napo est un jeune travailleur qui débute une nouvelle tâche. C'est pourquoi, il ne travaille pas encore très vite.

Exemple : Napo assemble des pièces

Les déterminants

M
É
T
I
E
R

Où est-ce qu'il travaille?

Le bureau de Napo



ENVIRONNEMENT DE TRAVAIL

Est-ce qu'il y a du bruit ?
De la poussière?
Est-ce qu'il fait chaud? Froid?

Exemple : Napo assemble des pièces

Les déterminants

M

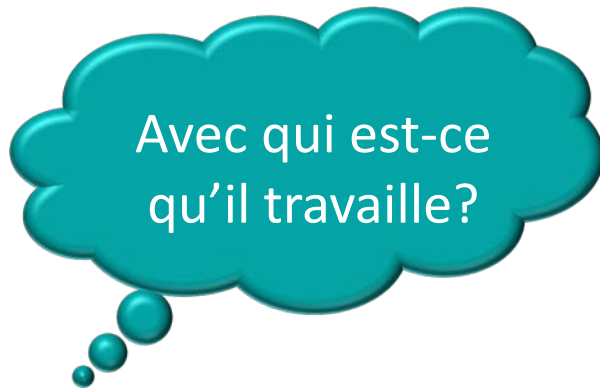
É

T

I

E

R
RESSOURCES HUMAINES



Son superviseur

Exemple : Napo assemble des pièces

Les déterminants plutôt positifs

LES DÉTERMINANTS

MATIÈRE ET PRODUITS

ÉQUIPEMENTS

TÂCHE ET EXIGENCES

INDIVIDU

ENVIRONNEMENT DE TRAVAIL

RESSOURCES HUMAINES



Équipements adaptés : perceuse, tournevis, table de travail

Exemple : Napo assemble des pièces

Les déterminants plutôt négatifs

LES DÉTERMINANTS

MATIÈRE ET PRODUITS

ÉQUIPEMENTS

TÂCHE ET EXIGENCES

INDIVIDU

ENVIRONNEMENT DE TRAVAIL

RESSOURCES HUMAINES

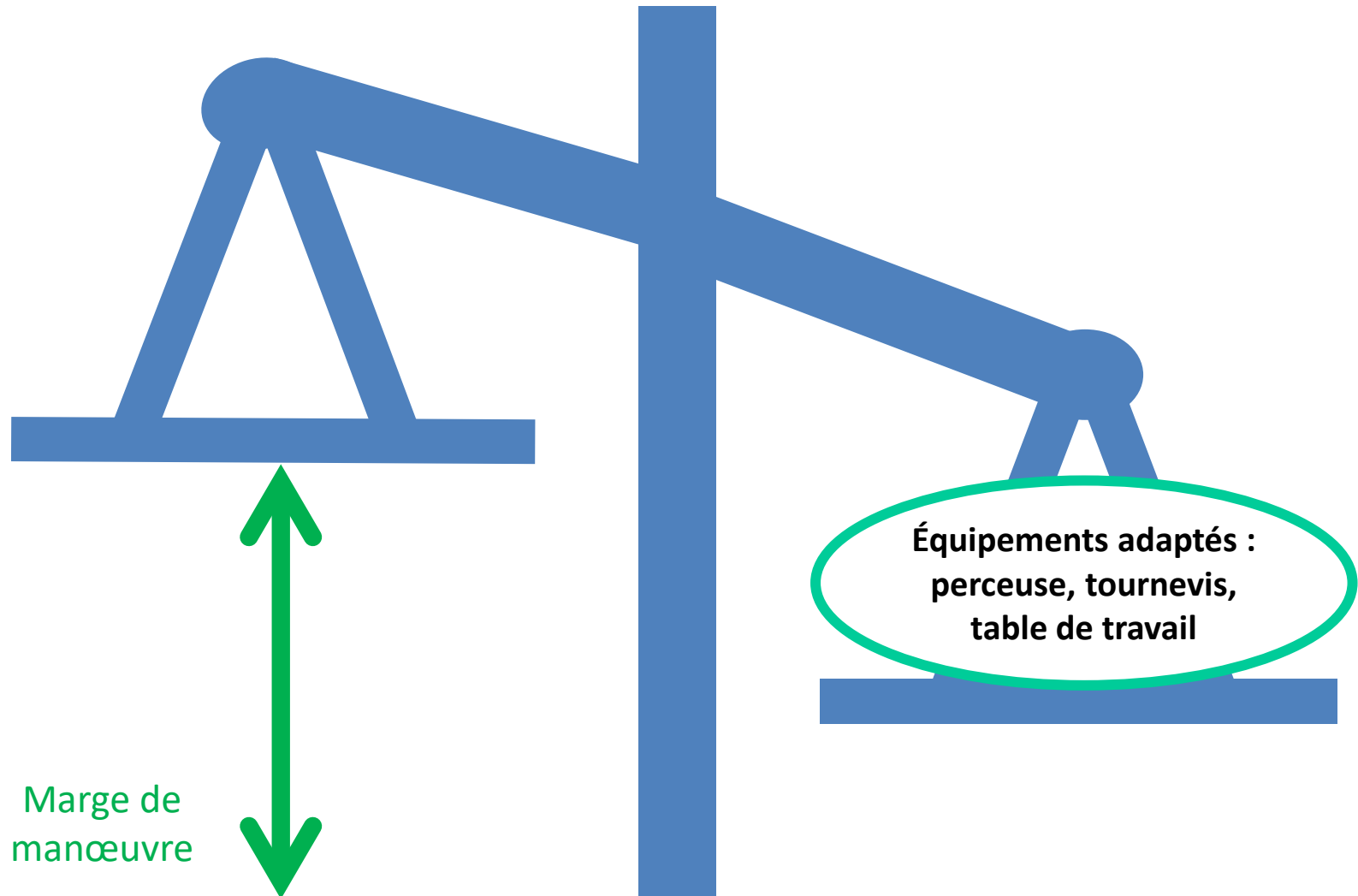


Napo débute et ne connaît pas la tâche, il travaille doucement

Son superviseur lui demande de faire 10 figurines en 1 heure

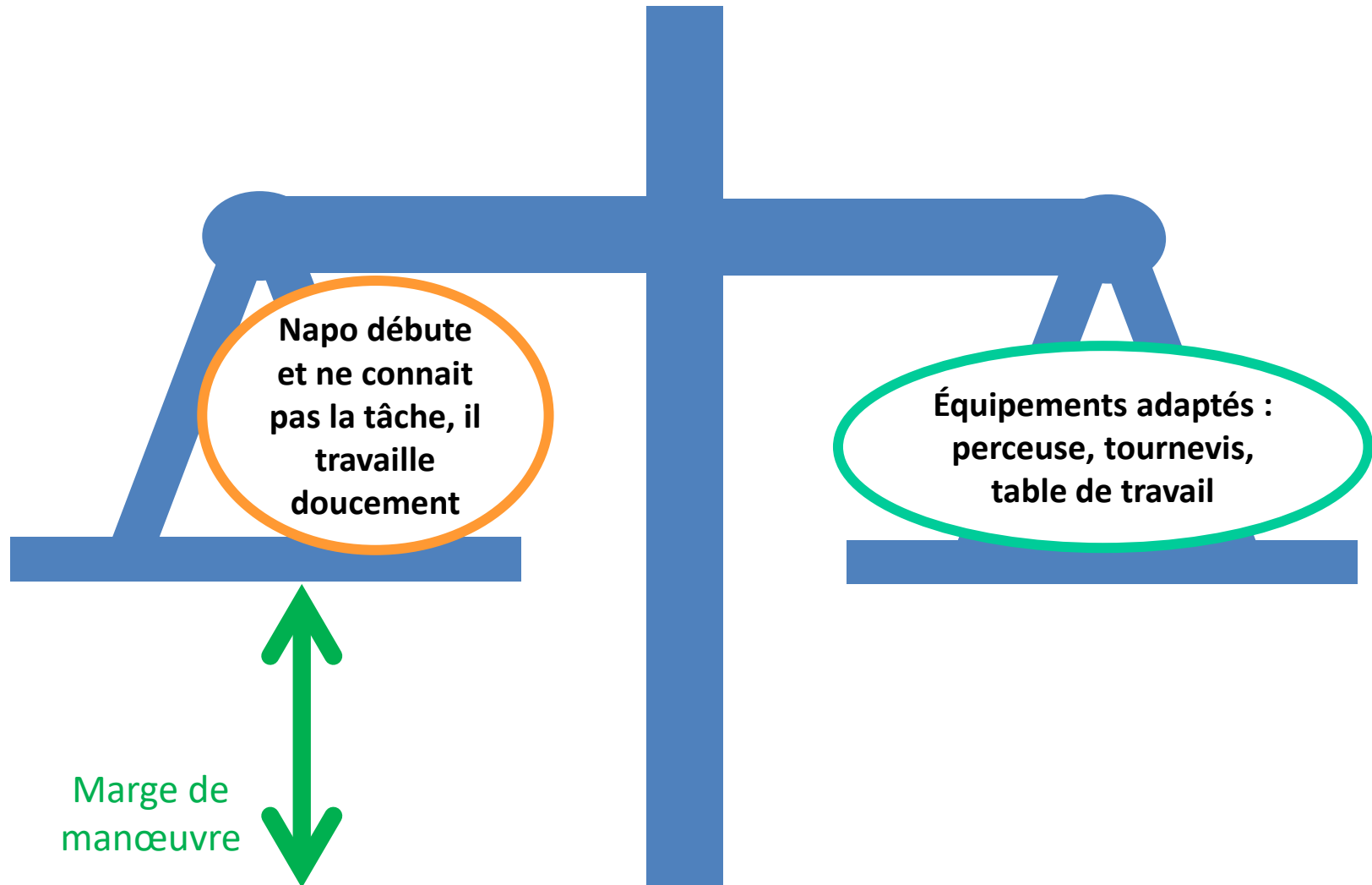
Exemple : Napo assemble des pièces

Les déterminants plutôt positifs et plutôt négatifs



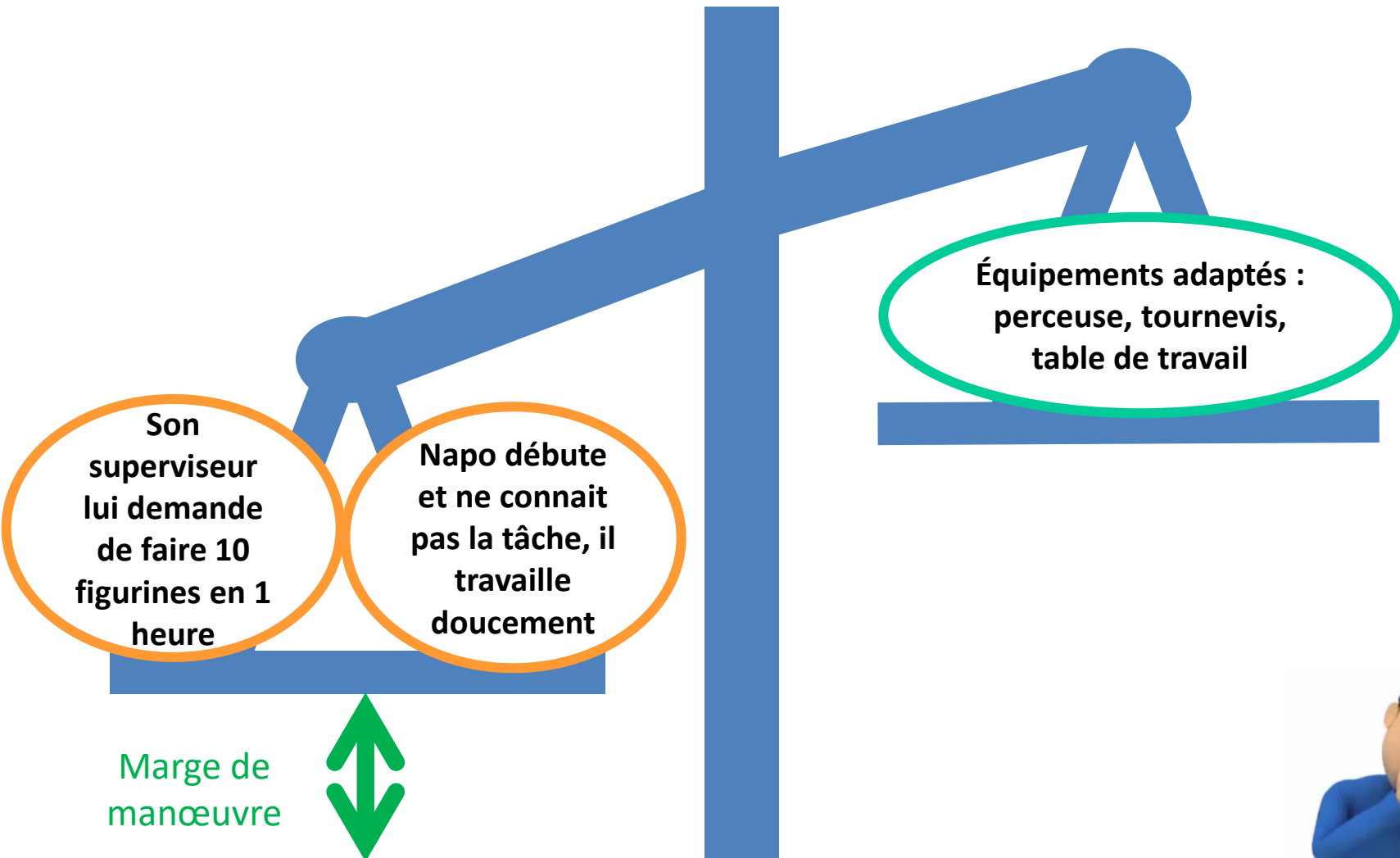
Exemple : Napo assemble des pièces

Les déterminants plutôt positifs et plutôt négatifs



Exemple : Napo assemble des pièces

Les déterminants plutôt positifs et plutôt négatifs



Dans ce cas, Napo a une marge de manœuvre faible !



Exemple : Napo assemble des pièces

Les conséquences

LES DÉTERMINANTS

MATIÈRE ET PRODUITS

ÉQUIPEMENTS

TÂCHE ET EXIGENCES

INDIVIDU

ENVIRONNEMENT DE TRAVAIL

RESSOURCES HUMAINES



L'ACTIVITÉ DE TRAVAIL

LES CONSÉQUENCES

Sur la santé physique et mentale du travailleur

Comment Napo se sent en fin de journée?

Sur la production de biens et de services

Qu'est ce qu'il a réussi à faire aujourd'hui?

Exemple : Napo assemble des pièces

Les conséquences

Sur la santé physique et mentale du travailleur

il est stressé et a peur de ne pas avoir assez de temps pour tout faire.



Sur la production de biens et de services

Il est en retard: il a assemblé 1 seule figurine en 15 minutes. S'il continue à cette vitesse, il ne pourra en faire que 4 en 1 heure et son superviseur lui a demandé d'en faire 10!

Exemple : Napo assemble des pièces

Que peut faire Napo pour augmenter sa marge de manœuvre ?

Il peut développer ses propres façons de faire, développer ses stratégies en fonction de sa marge de manœuvre

- **STRATÉGIE 1** : Il se dépêche et évite de s'arrêter entre deux figurines.
- **STRATÉGIE 2** : Il demande de l'aide à un collègue.

Il n'y a pas qu'une seule stratégie possible!

Exemple : Napo assemble des pièces

Les stratégies possibles

Mais toutes les stratégies ne sont pas efficaces de la même façon et il n'existe pas une stratégie bonne en soi.

Pour chaque situation, le travailleur doit évaluer la stratégie qu'il va utiliser en regardant les conséquences sur la production de biens et sa santé.

Exemple : Napo assemble des pièces

Les stratégies possibles

STRATÉGIE

STRATÉGIE 1

Napo se dépêche et évite de s'arrêter entre deux figurines.

CONSÉQUENCES



Il travaille plus vite
mais n'est pas encore
sûr de finir à temps.

**Sur la production de
biens et de services**

Il continue de stresser
et sera plus fatigué en
fin de journée.

**Sur la santé physique et
mentale du travailleur**

Exemple : Napo assemble des pièces

Les stratégies possibles

STRATÉGIE

STRATÉGIE 2

Napo demande de l'aide à une collègue.



CONSÉQUENCES



il était stressé par peur de ne pas y arriver

Les 10 figurines ont été assemblées en une heure.

Mais grâce à l'aide de sa collègue, il a finalement réussi. Il est content et il a même pu prendre une pause et se détendre.

Sur la production de biens et de services

Sur la santé physique et mentale du travailleur

Exemple : Napo assemble des pièces

Les stratégies possibles

Mais parfois, le travailleur n'a pas toujours la possibilité de développer la stratégie la plus efficace. Par exemple :



Dans ce cas, il est possible que Napo ne puisse pas assembler les 10 figurines en 1 heure comme son superviseur lui a demandé.

Exemple : Napo assemble des pièces

Que peut faire son employeur pour aider Napo à augmenter sa marge de manœuvre ?

Améliorer les conditions de travail, créer des conditions favorables à l'apprentissage de Napo

Par exemple:

- Donner de la formation à Napo.
- Diminuer le nombre de figurines à assembler par heure puis l'augmenter au fur et à mesure de l'apprentissage de Napo...

Et toi en tant que stagiaire...

...comment est-ce-que tu peux développer de nouvelles stratégies?

Je demande à mon collègue (ou mon patron) de m'expliquer et même de me montrer comment il fait pour faire cette tâche quand il est pressé.

J'observe mon collègue pendant qu'il fait les mêmes tâches que moi et j'essaie de repérer ses trucs et ses façons de faire.

Je demande à mon enseignant de m'aider à trouver une nouvelle façon de faire.



Napo is co-produced by a European Consortium:



European Agency
for Safety and Health
at Work



produced by VIA STORIA