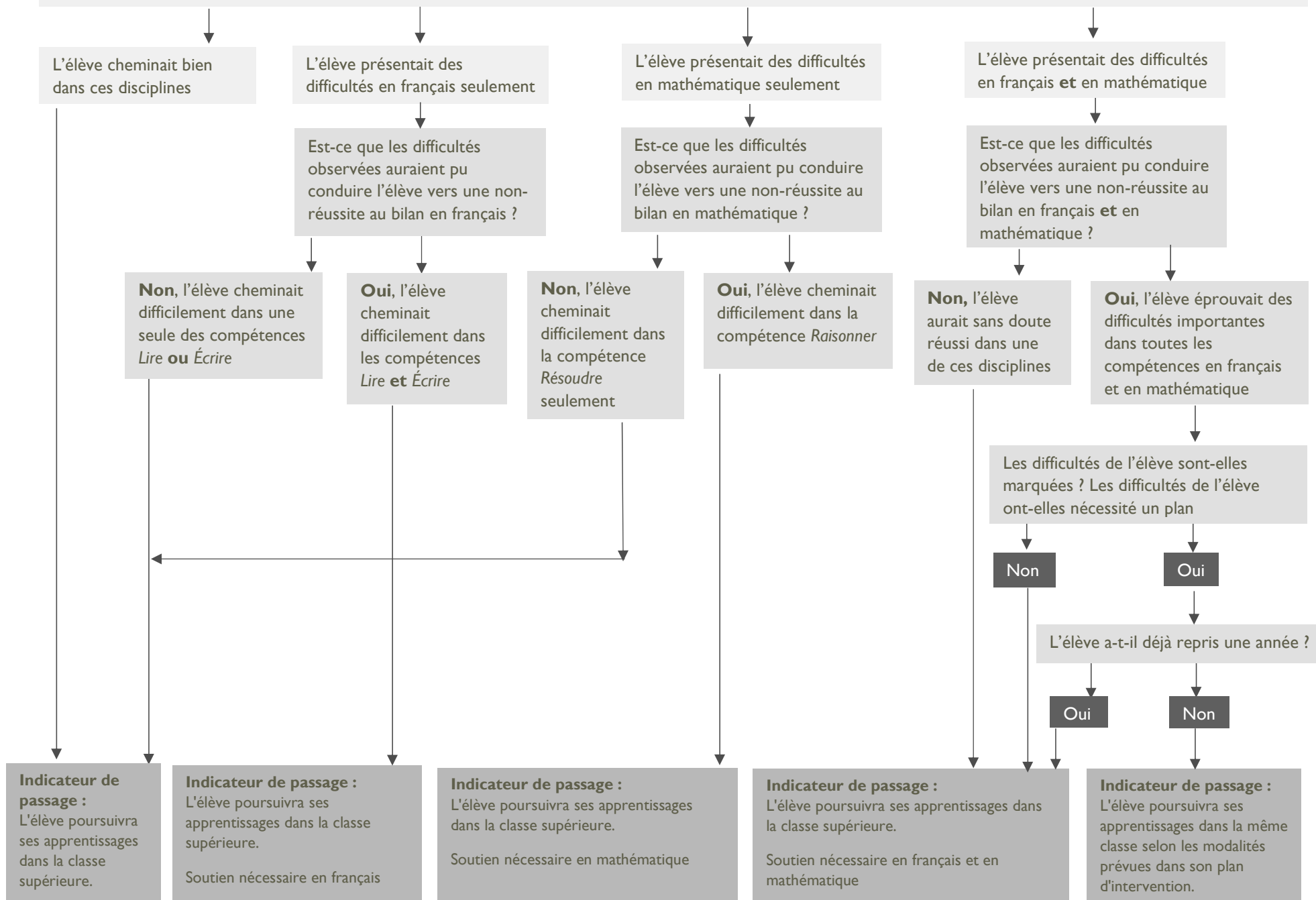


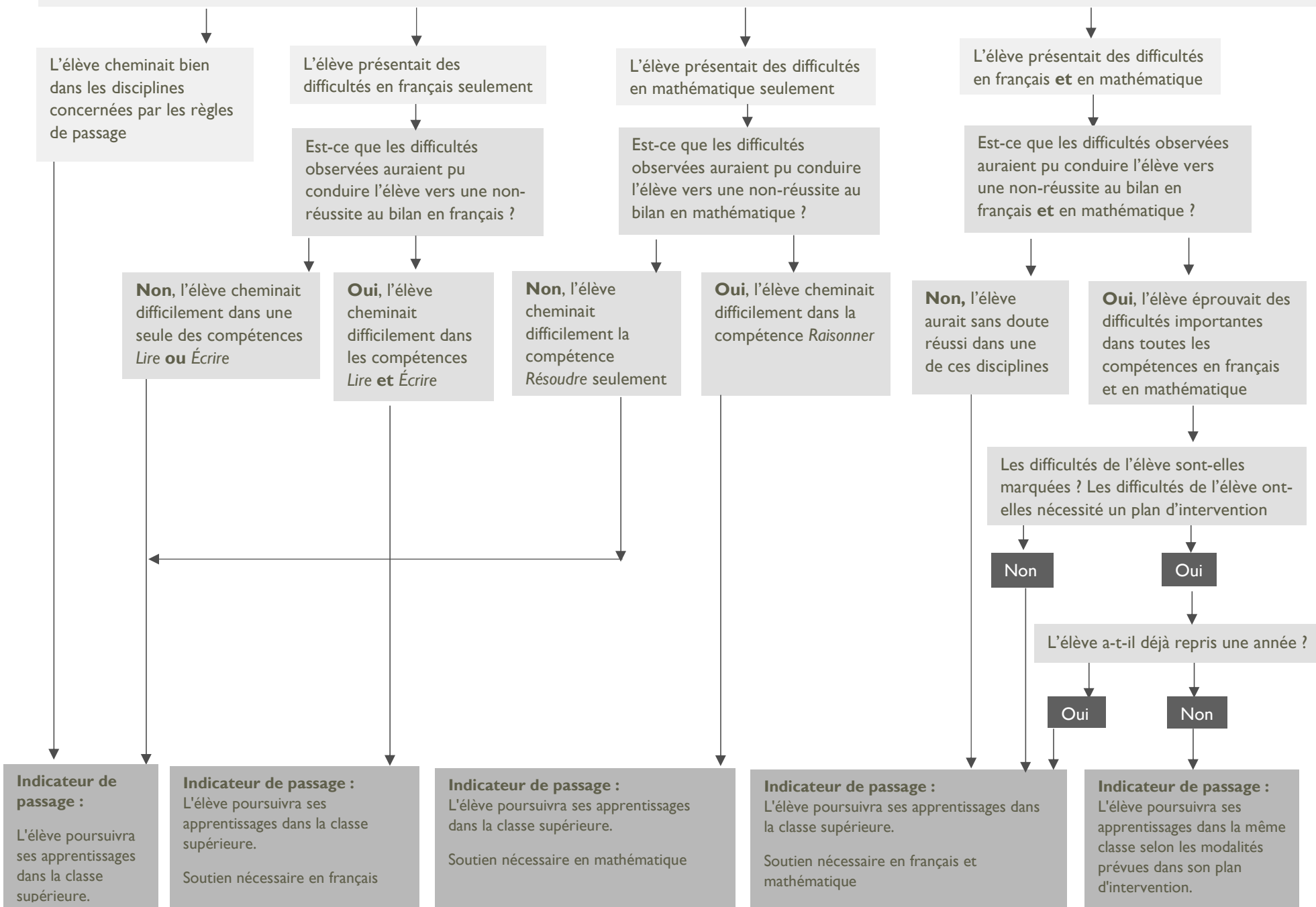
## Arbre décisionnel – Passage à l'année suivante du cycle au primaire

Compte tenu des apprentissages réalisés en français et en mathématique, quel était le portrait de votre élève à la fin de la 2<sup>e</sup> étape ?



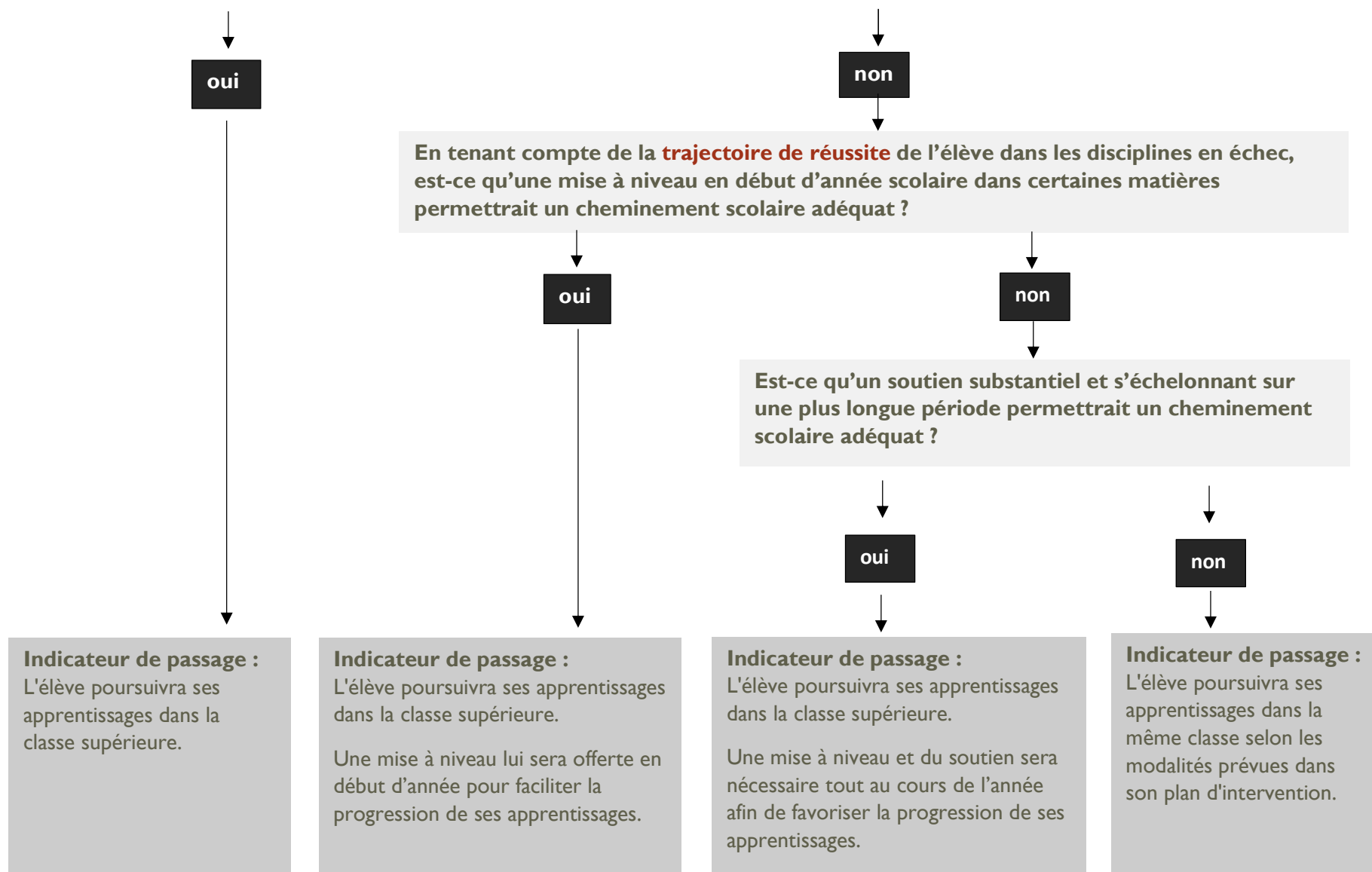
## Arbre décisionnel – Passage du primaire au secondaire

Compte tenu de la situation de l'élève à la fin de la 2<sup>e</sup> étape, celui-ci était-il en voie de répondre aux critères des règles pour le passage au secondaire ?



## Arbre décisionnel – Passage du 1<sup>er</sup> au 2<sup>e</sup> cycle du secondaire

Compte tenu de la situation de l'élève à la fin de la 2<sup>e</sup> étape, celui-ci était-il en voie de répondre aux critères pour le passage du 1<sup>er</sup> cycle au 2<sup>e</sup> cycle du secondaire ?



## Arbre décisionnel – Passage en cours de 2<sup>e</sup> cycle au secondaire (par matière)

Compte tenu de la situation de l'élève à la fin de la 2<sup>e</sup> étape, celui-ci était-il en voie de répondre aux attentes de la discipline ?

**oui**



L'élève réussit le cours et obtient les unités.

**non**



Considérant le niveau de réussite de l'élève dans les années antérieures dans cette discipline, est-ce qu'une mise à niveau en début d'année scolaire pourrait permettre un cheminement scolaire adéquat ?

**oui**



L'élève réussit le cours et obtient les unités.  
  
Une mise à niveau lui sera offerte en début d'année pour faciliter la progression de ses apprentissages dans cette discipline.

**non**



Est-ce qu'un soutien substantiel et s'échelonnant sur une plus longue période permettrait un cheminement scolaire adéquat dans cette discipline ?

**oui**



L'élève réussit le cours et obtient les unités.  
  
Une mise à niveau et du soutien sera nécessaire tout au cours de l'année afin de favoriser la progression de ses apprentissages dans cette discipline.

**non**



L'élève n'obtient aucune unité et il reprend le cours.